

iNDUO®

MASQUE DE PROTECTION COVID19



Raison sociale

INDUO SAS

Adresse

104 rue Nationale, 59 000, Lille

Siret

84809109600026

Email

pauline@induo.fr

Téléphone

01 80 98 00 69

Masque réutilisable INDUO® UNS2

Un masque de protection au CONFORT EXCEPTIONNEL

- Tissu 100% coton naturel
- Technologie brevetée
- Léger et ultra-respirant

Nous avons travaillé à optimiser votre confort. Si vous n'êtes pas gêné, vous serez moins susceptible d'enlever ou de toucher votre masque. Plus de confort, c'est plus de sécurité.

Une option plus ECONOMIQUE et plus ECOLOGIQUE que les masques jetables

- Lavable et réutilisable 50 fois
- Biodégradable et recyclable

Une solution EFFICACE et SURE

- Performance prouvée par la DGA et l'IFTH (catégorie 2)
- Conforme au référentiel AFNOR S76-001
- Certifié Oekotex Standard 100
- Compliant Reach

Un conditionnement pensé pour être FACILEMENT DISTRIBUE

- Chaque masque est emballé individuellement sous sachet plastique
- Chaque masque est accompagné des consignes d'usage et d'entretien

Une implantation LOCALE

- INDUO® est une entreprise française, spécialisée dans les tissus innovants
- Les masques sont confectionnés dans des ateliers en France ou au Portugal

Un savoir-faire unique et une technologie brevetée



INDUO® est une **entreprise spécialisée dans les tissus innovants** qui a vu le jour en 2014 au CETI (Centre Européen des Textiles Innovants) à Roubaix. Nous avons notamment mis au point un tissu de chemise 100% coton déperlant et respirant. Cette **capacité à repousser les agressions extérieures tout en laissant passer l'air** est essentielle dans la lutte contre le COVID-19. Nous avons donc décidé de mettre tout notre savoir-faire au service de l'élaboration de masques de protection à destination du Grand Public.



DÉPERLANT

Le tissu INDUO® repousse les liquides grâce à ses propriétés hydrophobes et oléophobes. Cela constitue une barrière supplémentaire de protection par rapport à un coton classique.



RESPIRANT

Bien que le tissu soit déperlant, il est également respirant. Cela vous permet de respirer normalement et de limiter la gêne provoquée par le masque.

Outre ces caractéristiques techniques exceptionnelles, notre masque présente plusieurs avantages

- **Très confortable** : le masque est fait dans une matière noble 100% coton naturel avec des fils d'une grande finesse (100 double retors). Elle est également utilisée pour faire des vêtements de très grande qualité. Par exemple en sur-mesure, il est travaillé par des tailleurs italiens (comme Siniscalchi à Milan), anglais et français.



- **Léger et peu contraignant** : la finesse de la matière et la densité avec laquelle les fils sont tissés lui permettent de repousser les particules tout en restant très légère. Il est facile de respirer au travers du tissu et le masque ne tient pas trop chaud. Cela permet de mieux supporter le port du masque (particulièrement en été) et de ne pas être tenté de l'enlever ou de le manipuler.
- **Facile à entretenir** : le caractère « hydrophobe » de notre coton lui permet de sécher en un temps record. Pas besoin de passer le masque au sèche-linge, qui de manière générale abîme les textiles. Il suffit de le laver à 60°C pendant au moins 30 minutes (possibilité d'inclure d'autres vêtements dans la machine) et de le laisser sécher à l'air libre. Cela facilite l'entretien, prolonge la durée de vie du masque et permet de le reporter rapidement après l'avoir lavé.
- **Biodégradable et recyclable**

Modèles adultes et enfants

Modèle adulte



Modèle enfant (7 – 12 ans)



Packaging et livraison

Packaging et livraison

Quantité	Conditionnement	Forfait packing & transport HT	Mode de transport
Moins 200	Carton de 100	25 €	Colissimo
200 - 400		50 €	DHL / UPS
500 - 2000	Carton de 500	100 €	
2500 - 9500		300 €	DHL / UPS/ Camion de livraison
1 000 et plus		offert	

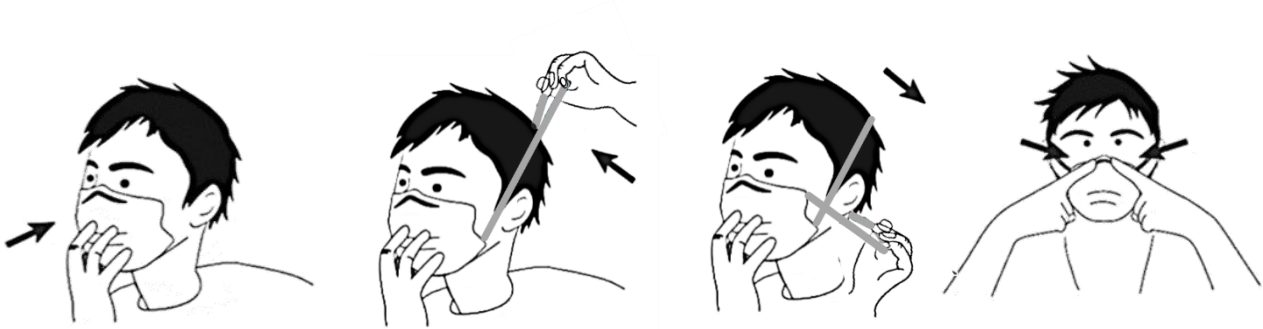
Le forfait packaging et transport inclut l’emballage individuel de chaque masque ainsi que le transport jusqu’à la destination de votre choix en Union Européenne.



A partir de 1000 masques achetés, il est possible d’indiquer jusqu’à 2 adresses de livraison à condition de livrer a minima 1 carton (500 masques) par adresse.

Compte tenu du contexte actuel et de l’urgence à recevoir les masques, un employé est dédié à temps plein au suivi de des commandes.

Notice d'utilisation et d'entretien



Se laver les mains et positionner le masque

Passer l'élastique du bas derrière la tête, en haut

Passer l'élastique du haut derrière la tête, en bas (croisé)

Ajuster le masque à la racine du nez

Mettre le masque

- Se laver les mains ou utiliser un gel hydroalcoolique
- Accrocher le masque grâce aux élastiques
- Bien ajuster le masque à la racine du nez
- Vérifier l'absence de jet d'air sur les yeux lors d'une expiration forte

Utiliser le masque

- Ne pas toucher le masque
- Ne pas déplacer le masque
- Si besoin de boire ou de manger, changer de masque,
- Si le masque est humide, changer de masque
- Si vous le portez depuis plus de 4 heures, changer de masque

Retirer le masque

- Enlever le masque par les cordons à distance d'une source de contamination
- Le mettre aussitôt dans une pochette fermée destinée aux masques souillés
- Se laver les mains ou utiliser un gel hydroalcoolique

Laver et sécher le masque

- Laver le masque en machine à 60°C pendant 30 minutes minimum (éventuellement avec d'autre linge)
- Possibilité de laver 50 fois
- Faire sécher à l'air libre



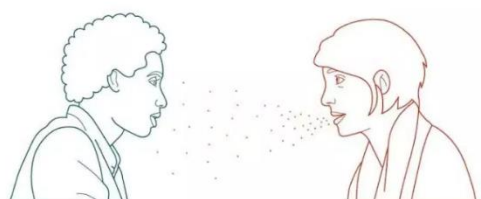
Les gestes barrières sont essentiels, même avec le port d'un masque barrière. Consulter-les à l'adresse suivante :

www.gouvernement.fr/info-coronavirus

Ce dispositif n'est ni un dispositif médical au sens du Règlement UE/2017/745 (masques chirurgicaux), ni un équipement de protection individuelle au sens du Règlement UE/2016/425 (masques filtrants de type FFP2). Un masque barrière est destiné à l'usage par des personnes saines ne présentant pas de symptôme clinique d'infection virale et n'étant pas en contact avec des personnes présentant de tels symptômes. Son port limité à une demi-journée permet de constituer une barrière de protection contre une éventuelle pénétration virale dans la zone bouche et nez de son utilisateur ou d'une personne se trouvant à proximité. L'utilisation du masque barrière est envisagée par exemple pour une personne quittant son domicile pour se rendre sur le lieu d'exercice de l'activité professionnelle ou pour effectuer des achats de première nécessité dans des établissements autorisés. Ce dispositif peut contribuer à la protection de l'ensemble d'un groupe portant ce masque barrière.

Quelle efficacité pour les masques ?

Niveau de protection de la personne bien portante (en %)



Personne bien portante sans masque

Malade symptomatique sans masque

0 %

La contamination n'est pas automatique, mais il n'y a aucune protection.

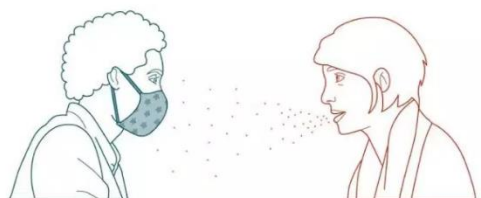


Sans masque



Avec masque chirurgical

80 %



Avec masque en tissu catégorie 2, « fait maison » ou acheté dans le commerce, destiné à l'ensemble de la population

Sans masque

?

Ce type de masque apporte une « certaine protection » à son porteur, selon l'Afnor, sans que celle-ci n'ait été précisément étudiée.



Avec masque en tissu catégorie 2



Avec masque en tissu catégorie 2

90 %



Sans masque



Avec masque en tissu catégorie 2

70 à 80 %



Sans masque



Avec masque en tissu catégorie 1, « fait maison » ou acheté dans le commerce, réservé aux professionnels en contact avec le public

90 à 95 %



Personne bien portante avec masque FFP2



Sans masque

94 %

Plus d'informations sur les normes et certifications

Performance prouvée par la DGA et l'IFTH pour un usage Grand Public

La DGA (Direction Générale de l'Armement) et l'IFTH (Institut Français du Textile et de l'Habillement) se positionnent comme des **tiers de confiance pour objectiver la qualité des matériaux utilisés dans l'élaboration des masques de protection**. Leurs rapports de test constituent des preuves des performances annoncées. Ils sont la source des informations publiées sur le site internet de la DGE (Direction générale des Entreprises) qui s'efforce de référencer les **professionnels proposant des masques barrière à l'efficacité prouvée**.

*Notre rapport de test peut vous être envoyé sur simple demande
ou consulté sur le site de la DGE*

RP/203192/DGA MNRBC/2000305/NP

www.entreprises.gouv.fr/covid-19/liste-des-tests-masques-de-protection

Selon la DGA, un masque catégorie 2 (UNS2) convient aux personnes dans le milieu professionnel ayant des contacts occasionnels avec d'autres personnes. Ces masques Grand Public sont principalement destinés à des individus dans le cadre de leur activité professionnelle et pourront également être proposés au plus grand nombre à l'occasion de sorties autorisées dans le contexte du confinement, puis du déconfinement.

Norme REACH

Notre tissu est conforme à la norme Reach, la norme de l'Union Européenne.



Certification OEKOTEX STANDARD 100

Notre tissu est certifié Oeko-tex Standard 100. Il s'agit de l'une des certifications indépendantes les plus exigeantes au monde. Elle assure notamment que le tissu est sûr pour la santé des consommateurs et ne porte pas atteinte à l'environnement.

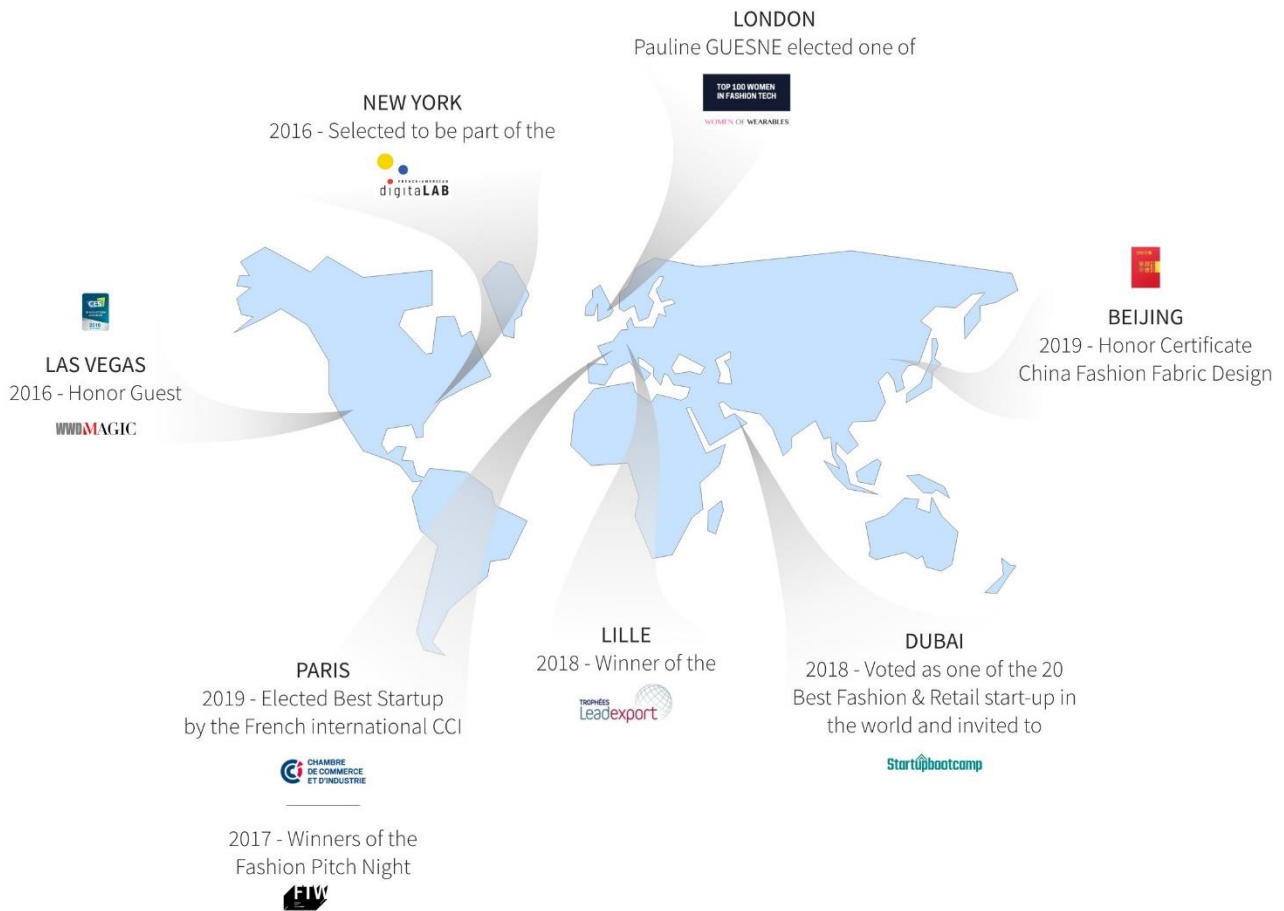


Conforme AFNOR S76-001

Nos masques barrière sont fabriqués selon les recommandations et exigences formulées par le référentiel *AFNOR S76-001* : préconisations de matière, patron, montage et étiquette avec les consignes d'usage et de lavage.

Les caractéristiques techniques du produit sont les suivantes : masque à plis, double couche de coton, 100% coton INDUO®, 117g/m², sergé croisé 2x2, fils 100/2.

INDUO®, une entreprise reconnue



Plus d'infos sur www.induo.fr/recompenses

INDUO® est une entreprise reconnue, lauréate du Réseau Entreprendre, primée à de nombreuses reprises (trophées Leadexport, trophées Promod, Fashion Pitch Night) et élue parmi les 20 meilleurs startups mode & retail mondiales à Dubaï (2018). Sa co-fondatrice, Pauline Guesné est dans le top 100 mondial des femmes les plus influentes de la Fashion Tech (voté à New York en 2019).



Le 24 juin 2019, INDUO® a reçu le prix de la meilleure startup, tous secteurs confondus, par la CCI (Chambre de Commerce et l'Industrie) en présence de Monsieur Xavier Bertrand, Président du conseil régional - Nord-Pas-de-Calais-Picardie et de Monsieur Eric Lavost, PDG de Eazylang.